

ACLAMADO POR LOS PRODUCTORES DE
"CEREALES DE INVIERNO"

MÁS
FLEXIBLE:
CURA Y
PREVIENE

EL EXCLUSIVO
FUNGICIDA
TRIPLE
MEZCLA

MAYOR
PERMANENCIA
EN HOJA

Xantho™

TU COSECHA, CON EL MEJOR FINAL.

ANTICIPATE Y VIVÍ EL SENSACIONAL RESULTADO FUNGICIDA.

BASF

We create chemistry

Xantho™

Xantho™ es el primer fungicida con **Xemium®**, la innovadora molécula de la protección continua, que nos da la posibilidad de proteger a la planta por mucho más tiempo, de una manera más efectiva y segura.

Xantho™ aporta protección continua a los cultivos por dos atributos excepcionales de la molécula **Xemium®**: su altísima movilidad y su formulación inteligente.

Características

Composición:

50 g/l Xemium®, 50 g/l epoxiconazole, 81 g/l F500®.

Formulación:

CE (concentrado emulsionable)

Distribución:

sistémico y translaminar

Modo de acción:

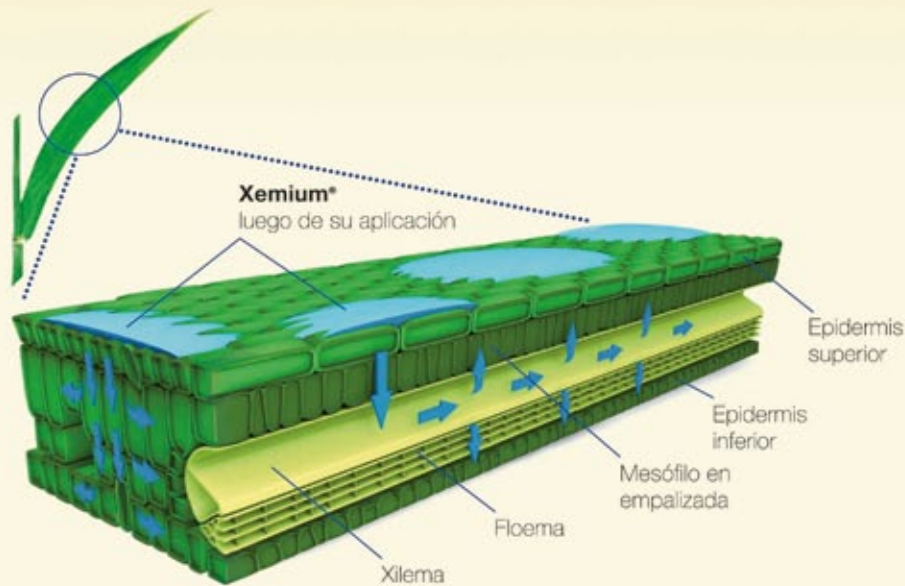
preventivo y curativo

Cultivo	Enfermedad		Dosis L/Ha	Observaciones
	Nombre común	Nombre científico		
Trigo	Roya anaranjada Roya del tallo Roya amarilla Mancha amarilla Septoriosis	<i>Puccinia recondita</i> <i>Puccinia graminis</i> <i>Puccinia striiformis</i> <i>Drechslera tritici repentis</i> <i>Septoria tritici</i>	1 – 1,2	Aplicar en forma preventiva cuando se den las condiciones predisponentes favorables al desarrollo del hongo o tan pronto se detecte la enfermedad. A partir de fin de macollaje-inicio de encañado.
Cebada	Roya de la hoja Mancha en red Mancha borrosa Ramularia	<i>Puccinia hordei</i> <i>Helminthosporium teres</i> <i>Helminthosporium sativum</i> <i>Ramularia collo-cygni</i>		

Movilidad única

Xantho™ tiene rápida penetración y cobertura, por la doble configuración lipofílica-hidrofílica de **Xemium®**. El producto se redistribuye desde pequeños depósitos en la superficie de las hojas, lo que garantiza su absorción continua.

Su especial diseño molecular le permite ingresar a la planta y distribuirse en su interior fácilmente. Esto, junto con su elevado nivel de actividad, garantiza efectos preventivos y curativos duraderos.



Tecnología de formulación inteligente

Los productos que contienen **Xemium®** tienen la tecnología de formulación más innovadora de BASF. La combinación de óptima cobertura, absorción y resistencia al lavado por lluvia ofrecen un rendimiento excepcional en diversas situaciones de aplicación.

Más allá de la distribución instantánea dentro del tejido vegetal al momento de aplicación, esta formulación inteligente permite asegurar el abastecimiento continuo del principio activo a través de reservorios en el exterior de la hoja que son liberados lentamente y de manera continua asegurando el aprovisionamiento de principio activo más allá del momento de la aplicación.

Xemium®:
localización
de los depósitos.

Fuente: Dr. Berghaus, APF/DT.
HPLC quantification of spray
deposits on leaves 7 days
after application (lab. GS 33).

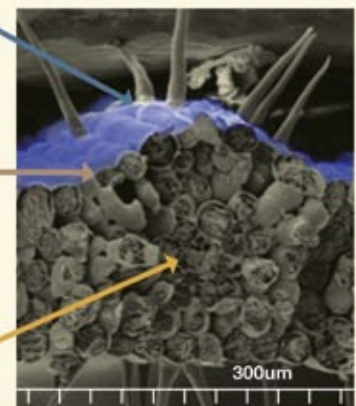


Depósito de superficie:
Forma cristales para ser solubilizados luego del momento de aplicación.

Adsorbido en la capa cerosa:
Depósitos de larga duración para acción preventiva y abastecimiento continuo.

Penetración en el tejido de la hoja:
Esencial para el movimiento sistémico y la acción curativa.

Corte transversal de la hoja.



300um

Ampio espectro de control de enfermedades

Xantho™ controla eficazmente una amplia variedad de enfermedades en Trigo y Cebada.

Trigo: Roya anaranjada (*Puccinia recondita*), Roya del tallo (*Puccinia graminis*), Rolla Amarilla (*Puccinia striiformis*), Mancha amarilla (*Dreschlera tritici repentis*) y Septoriosis (*Septoria tritici*)

Cebada: Mancha en red (*Dreschlera teres*) y Roya de la hoja (*Puccinia hordei*), Mancha borrosa (*Helminthosporium sativum*) y Ramularia (*Ramularia collo-cygni*)



Mancha amarilla
(*Dreschlera tritici repentis*)



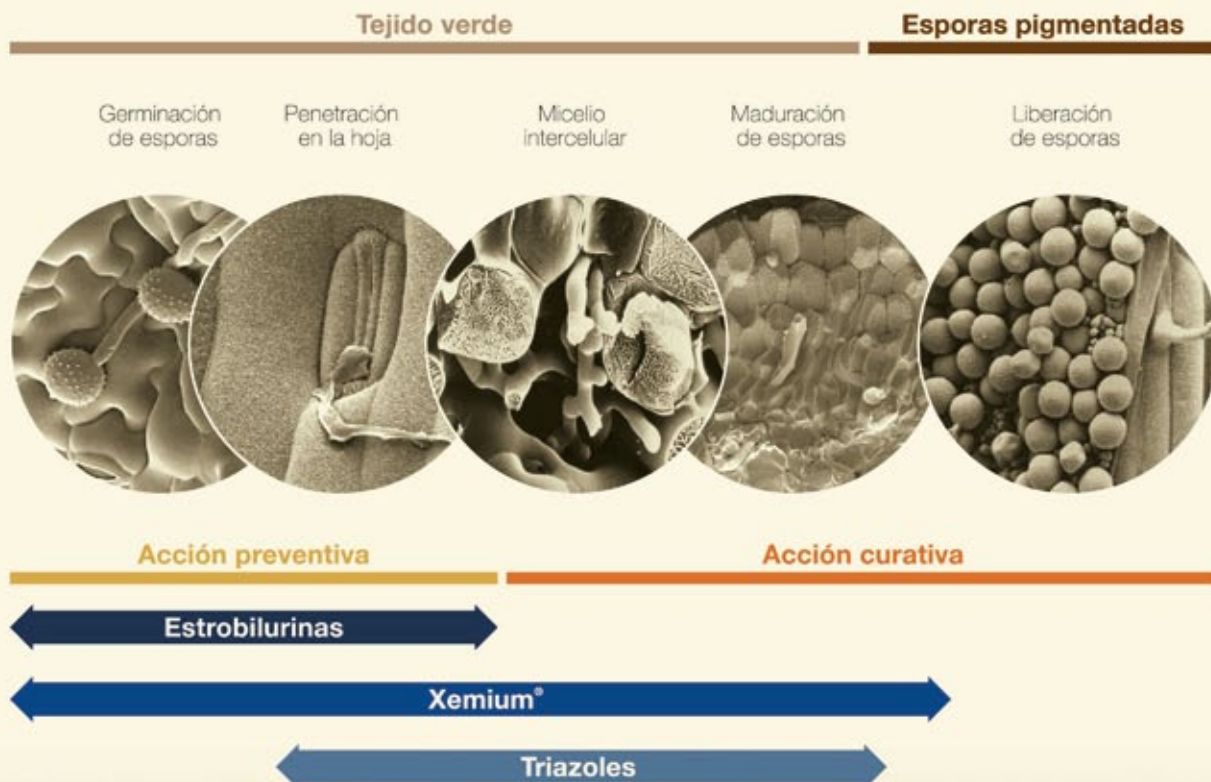
Ramularia
(*Ramularia collo-cygni*)



Roya de la hoja
(*Puccinia hordei*)

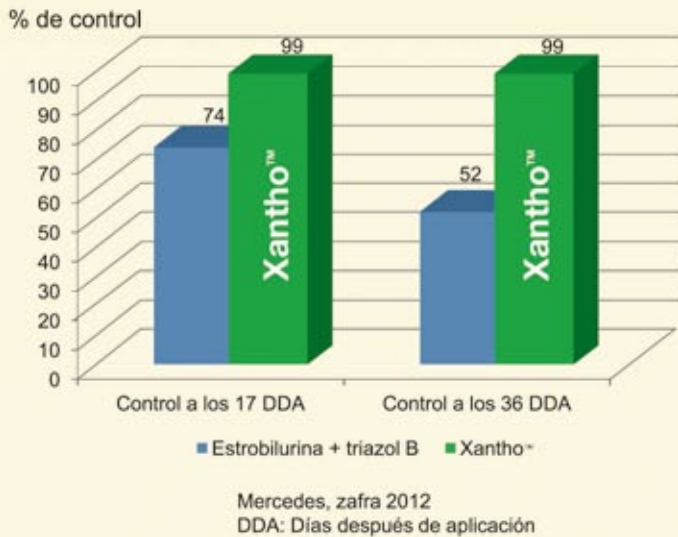
Xantho™ actúa de manera preventiva y curativa, lo cual da una flexibilidad de aplicación superior a lo conocido.

Xemium®: efecto en etapas de desarrollo del hongo. Alta flexibilidad de uso.

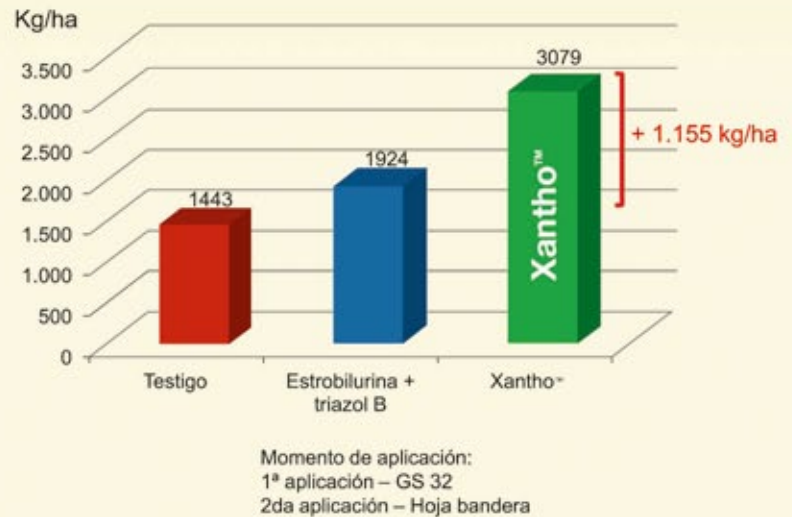


Excepcional Rendimiento tanto en condiciones preventivas como curativas.

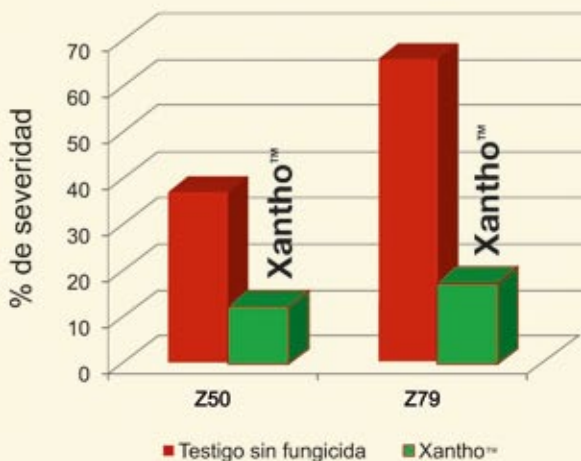
Trigo - Control de Roya de la hoja



Rendimiento en Trigo

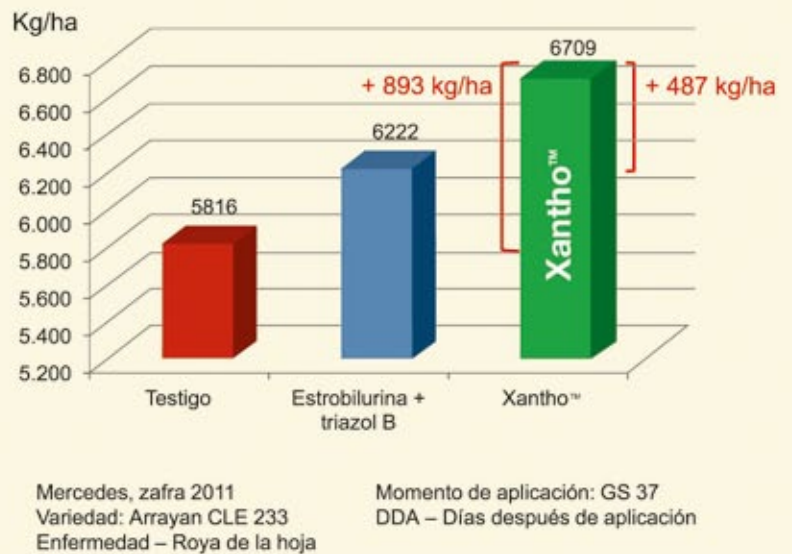


Cebada - Evolución de Ramularia y Mancha en red tipo spot



Soriano, zafra 2012
Variedad: MUSA 936
Aplicación: Hoja bandera apenas visible

Rendimiento en Cebada



Xantho™

 **BASF**
We create chemistry

BASF Uruguay S.A.
Tel.: 2628 1818