

**Convey**<sup>®</sup>

Herbicida

---

**DURO CON  
LAS MALEZAS,**

**SEGURO  
PARA TU  
MAÍZ.**

---



**□ · BASF**

We create chemistry

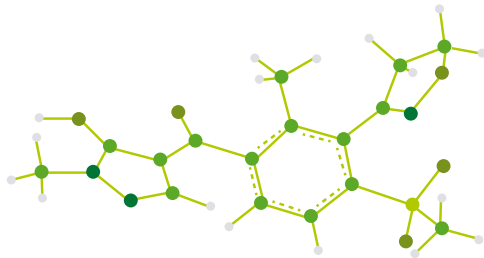
# Convey®

Herbicida

Topramezone es un ingrediente activo de BASF que representa una nueva fuerza para proteger a todo tipo de maíces de las gramíneas anuales y de hoja ancha, con la mejor selectividad.



## DESCRIPCIÓN DEL PRODUCTO



Clase química	HPPD – Bleaching Herbicide
Familia química	Pyrazolone

## MODO DE ACCIÓN

- Inhibidor de la biosíntesis de carotenoides (4-HPPD).
- Es absorbido por hojas, raíces y tallos y traslocado sistémicamente en la planta a los tejidos meristemáticos.
- El crecimiento de la maleza es inhibido. Bajo la influencia de luz se produce la necrosis de los tejidos y la planta muere dentro de los 14 días después del tratamiento.

## PRESENTACIÓN Y RECOMENDACIÓN DE USO

### Presentación

Contenido neto: 10 x 1 litro

Contenido total: 10 litros de Convey®

### Recomendación de aplicación

100 cc/ha de Convey®  
+ Dash® HC 500 cc/ha

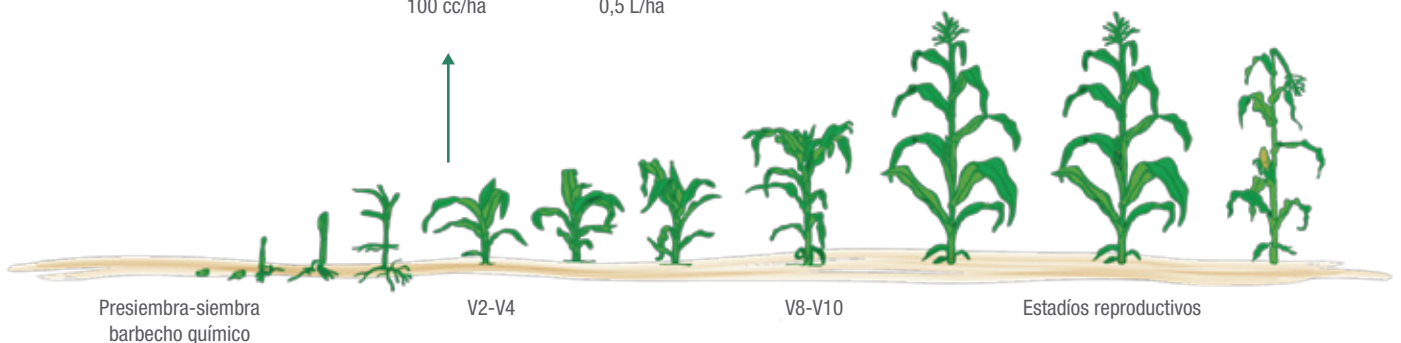
Convey® puede ser usado en mezcla de tanque con Atectra® BV, Liberty® o Glifosato (dependiendo del híbrido sembrado) para ampliar el espectro de control de malezas.

## POSICIONAMIENTO

### Convey® + Dash® HC

100 cc/ha

0,5 L/ha



- El uso de Dash® HC es esencial para obtener excelentes niveles de control.
- Aplicar con malezas pequeñas y en activo crecimiento.

## MALEZAS QUE CONTROLA

### Hoja Ancha

NOMBRE COMÚN	NOMBRE CIENTÍFICO
Chamico	<i>Datura feroz</i>
Chinchilla	<i>Tagetes minuta</i>
Quinoa	<i>Chenopodium album</i>
Nabo	<i>Brassica campestris</i>
Verdolaga	<i>Portulaca oleracea</i>
Yuyo colorado	<i>Amaranthus quitensis</i>
Enredadera anual	<i>Polygonum convolvulus</i>
Cepa caballo	<i>Xanthium spinosum</i>
Abrojo grande	<i>Xanthium cavanillesii</i>

### Gramíneas Anuales

NOMBRE COMÚN	NOMBRE CIENTÍFICO
Pasto braquiaria (*)	<i>Brachiaria sp.</i>
Capín arroz	<i>Echinochloa crus-galli</i>
Pasto colorado	<i>Echinochloa colonum</i>
Pasto blanco	<i>Digitaria sanguinalis</i>

Aplicar cuando las malezas no excedan el estado de 3 hojas desarrolladas.  
(\*) A las dosis recomendadas el control es parcial.

## EXPERIENCIAS

Experiencias a campo en conjunto con Atectra® BV, Liberty® y Glifosato, según el híbrido utilizado, muestran a Convey® como la mejor alternativa del mercado para el control de las más importantes malezas del cultivo de maíz: Yuyo Colorado, Abrojo, Capín y Pasto Blanco.

Convey® + Liberty® + Atectra® BV

Glifosato



Control de *Amaranthus sp* y *Digitaria sanguinalis*. (Young – Híbrido: NK 875 – Oct. 2018)

## ¿POR QUÉ UTILIZAR CONVEY®?

- Tiene el mejor control del mercado en las nuevas malezas resistentes, en comparación con sus principales competidores.
- Es selectivo en todos los tipos de maíz (no afecta al cultivo). En otros productos el químico termina afectando al cultivo de maíz.
- Amplia ventana de aplicación y flexibilidad de momento.
- Posee un ingrediente activo con distinto sitio de acción: HPPD, una importante herramienta para prevenir resistencia de malezas.

## VENTANA DE APLICACIÓN

### ESPECTRO DE MALEZAS Y TAMAÑO

POST TEMPRANA	POST MEDIA	POST TARDÍA
1 - 3 hojas	4 hojas - 1 macollo	> 2 macollos
Pasto Blanco Braquiaria (*) Capín	Pasto Blanco Capín	Capín

80%
70%

% control alcanzable

(\*) A la dosis recomendada el control es parcial.

## VENTAJAS COMPARATIVAS

INGREDIENTE ACTIVO	DEPENDENCIA DE LA HUMEDAD DEL SUELO	FLEXIBILIDAD DE APLICACIÓN	CONTROL DE MALEZAS RESISTENTES A ALS	SELECTIVIDAD
Convey® + Atectra® BV + Dash® HC	+/-	+	+	+
Nicosulfurón	+	+	-	+/-
Foramsulfurón + iodosulfurón	+	+/-	-	+/-

Referencias: + Bueno +/- Moderado - Pobre

## VENTAJAS COMPARATIVAS

PRODUCTO	DOSIS/HA	% CONTROL DE GRAMÍNEAS	% CONTROL HOJA ANCHA	TOLERANCIA
Convey® + Atectra® BV + Dash® HC	100 cc/ha + 200 cc/ha + 500 cc/ha			
Foramsulfurón + iodosulfurón	0,15			

© Marca registrada BASF.

**BASF**  
We create chemistry

BASF Uruguay S.A.  
Luis Alberto de Herrera 1248, Torre 1, 11300  
Montevideo, Uruguay  
Tel.: 2628 1818  
[landingpagebasf.com.uy/convey](http://landingpagebasf.com.uy/convey)